

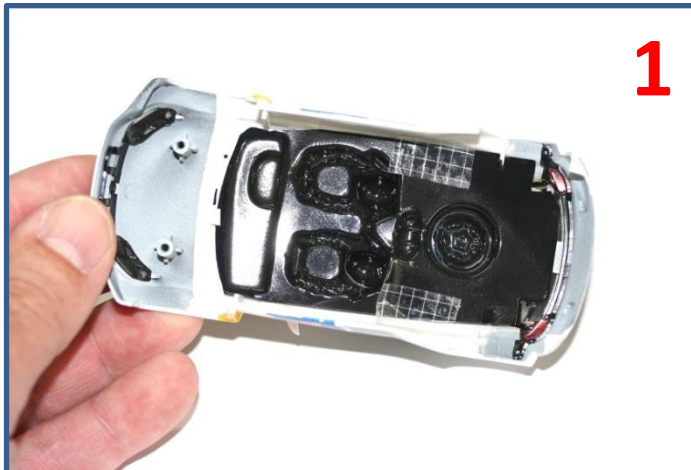
Recuerde que este artículo no es un juguete y puede contener piezas pequeñas que pueden ser tragadas por un niño.

Este producto se ha terminado artesanalmente para ofrecer las mejores prestaciones.

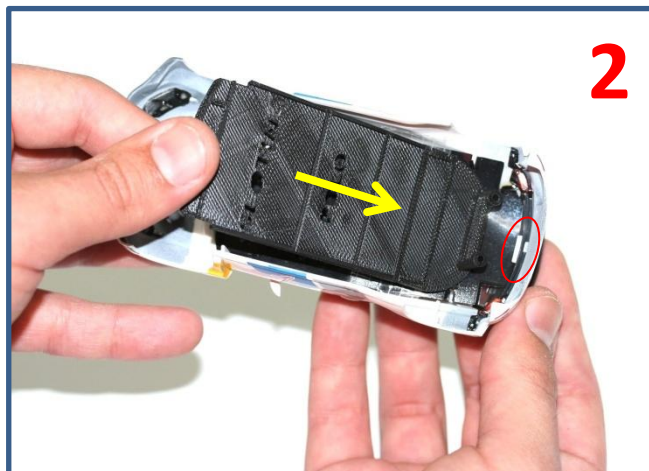
### CONSEJOS:

Recuerde que todos los plásticos están sujetos a posibles dilataciones y contracciones y es probable que en algún caso requiera un leve ajuste entre la bancada y el chasis. Utilice solo guías con el cuello estrecho de 3,6 mm. de diámetro. Manipule con cuidado y atención la base/soporte pues puede romperse. Utilice siempre los tornillos especiales para carrocería de Sloting Plus incluidos en el kit ref. SP159901 de 7 mm. de longitud o SP159902 de 9,5 mm. de longitud o en su defecto, tornillos métricos de M2,1 como máximo. **NUNCA** utilice tornillos tipo rosca chapa porque romperían el soporte.

## LEA ATENTAMENTE



Recortar y pegar el cockpit de lexan como de costumbre.



Encajar el hueco de la base/soporte en la pestaña posterior de la carrocería (círculo rojo).